

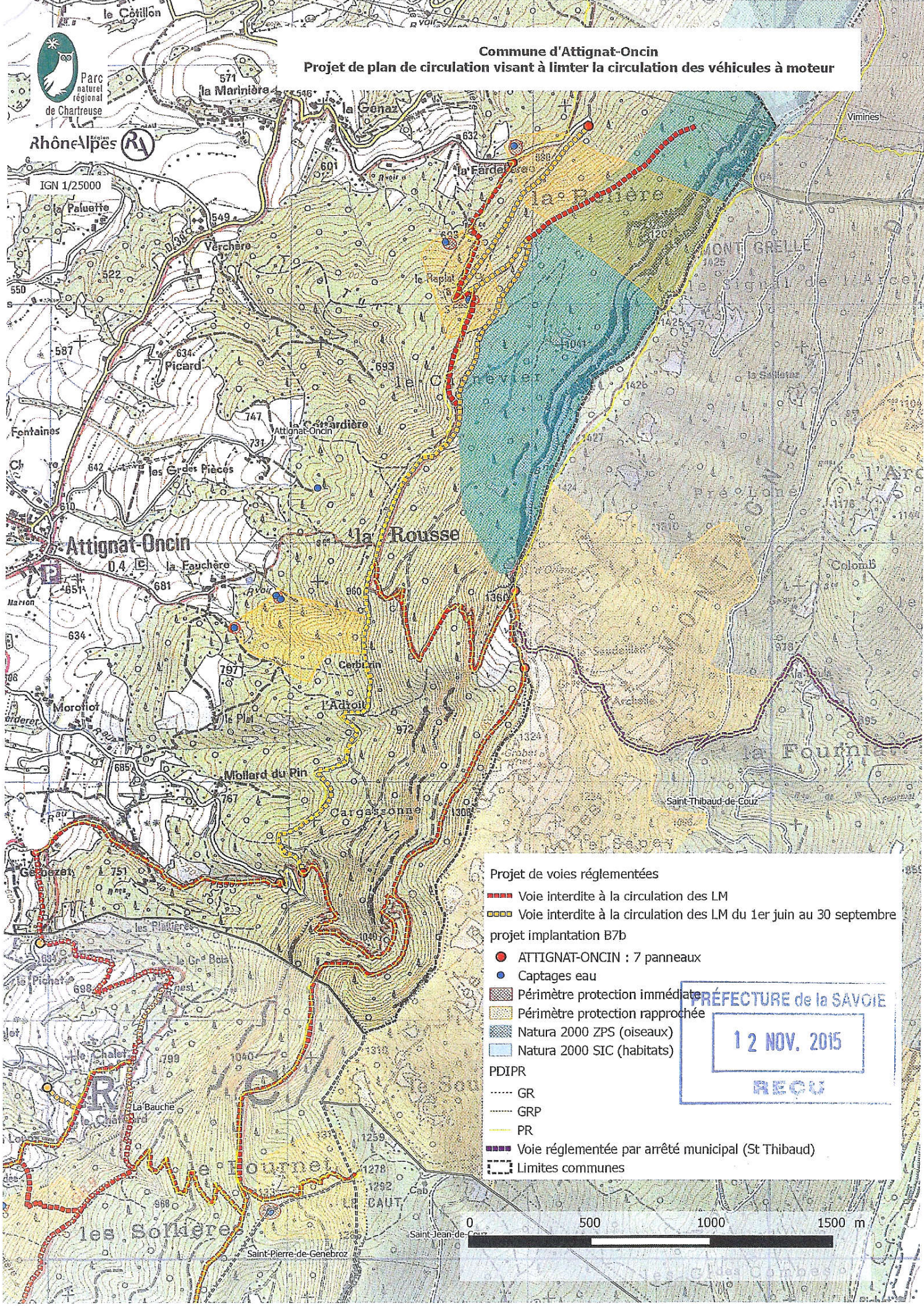
Commune d'Attignat-Oncin

Projet de plan de circulation visant à limiter la circulation des véhicules à moteur



Rhône-Alpes

IGN 1/25000



Projet de voies réglementées

— — — — — Voie interdite à la circulation des LM

— — — — — Voie interdite à la circulation des LM du 1er juin au 30 septembre

projet implantation B7b

● ATTIGNAT-ONCIN : 7 panneaux

● Captages eau

■ Périmètre protection immédiate

■ Périmètre protection rapprochée

■ Natura 2000 ZPS (oiseaux)

■ Natura 2000 SIC (habitats)

PDIPR

..... GR

..... GRP

——— PR

■ Voie réglementée par arrêté municipal (St Thibaud)

--- --- Limites communes

PRÉFECTURE de la SAVOIE  
12 NOV. 2015  
REÇU

